

## Horario de actividad de los mamíferos

El horario diario varía dependiendo de muchos factores, pero básicamente dos: comida y protección. Como no es lo mismo la alta montaña que un lugar estepario los horarios en los que se muevan no serán los mismos. De la misma forma tampoco es lo mismo el invierno que el verano, un lugar muy humanizado y otro que no. Tampoco es lo mismo un ejemplar que otro, hay **nutrias** más diurnas o más nocturnas, a la vez las mismas serán una cosa u otra dependiendo de la época. El celo, la compañía de crías o el momento previo a la hibernación también les hace cambiar sus costumbres.

Hay especies muy diurnas como el **meloncillo** la **marmota** o la **ardilla**, otras prácticamente nocturnas como el **castor**, **tejón**, la **jineta** y el **erizo**, el resto depende.

Los **erizos** se hacen más diurnos en los momentos previos a la hibernación. Para los **lince**s de Doñana se ha visto una relación significativa entre la actividad de los animales y el fotoperiodo, la temperatura o la humedad, así en verano son estrictamente nocturnos y en invierno pueden estar activos a lo largo de las 24 horas del día.

En el caso del **corzo** su capacidad estomacal es bastante más pequeña en comparación con la del **ciervo**, lo que le obliga a comer más a menudo y esto le lleva a moverse de día también.



De todas formas sean diurnos o nocturnos no es un periodo de actividad continuado normalmente, si no varios periodos de actividad y descanso. En general un primer periodo de actividad al anochecer y otro antes de amanecer con un descanso en medio, actividad bimodal. También puede ser varios periodos de actividad y

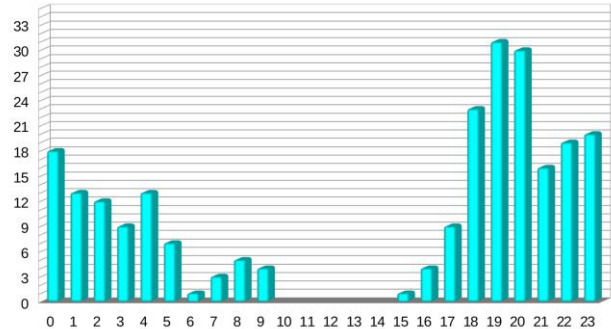
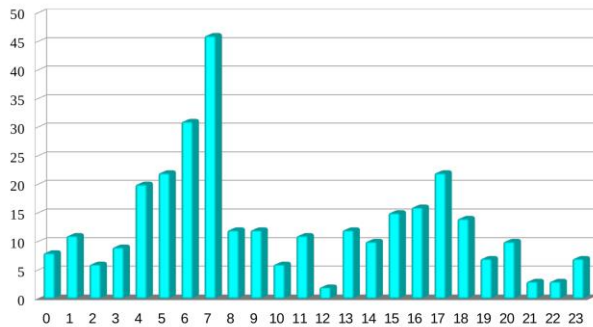
descanso, actividad polifásica.

Con el **visón europeo** y **americano** pasa algo similar que con la **nutria**, unos ejemplares son más crepusculares, otros más diurnos y otros más nocturnos.

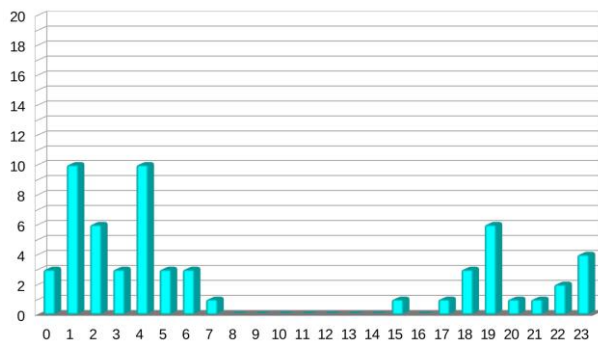
**Cabra montés** o **conejo** tienden a ser nocturnos, pero se les ve a menudo bien entrada la mañana o bastante antes de anochecer.

Por último un factor esencial: la presión humana. En cualquier guía se sigue afirmando que los mamíferos son nocturnos, pero esto es muy cuestionable. Primero porque los vemos moverse de día, aunque no sea lo habitual. Y segundo porque parece evidente que cuando no

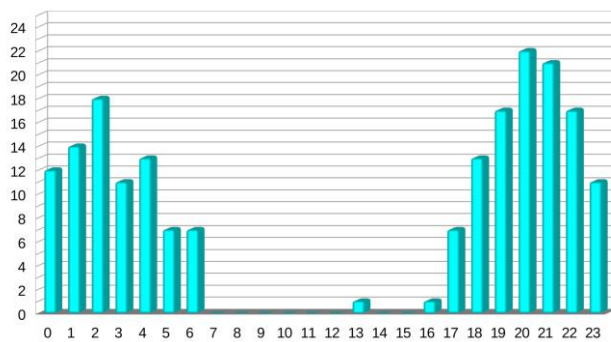
les presionamos tienden a hacerse más diurnos, cosa que se fue apreciando en la primera década del 2000 con los osos cantábricos.



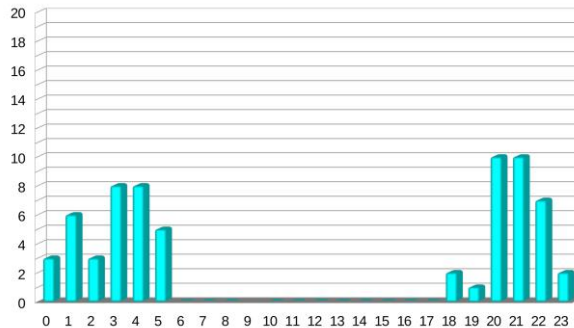
*Corzo*



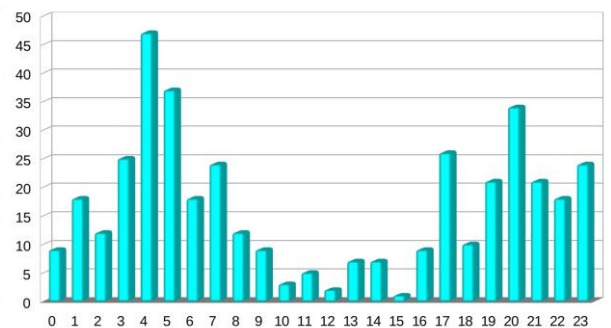
*Jabalí*



*Garduña*



*Jineta*



*Tejón*

*Zorro*

*Sotos del Ebro en los alrededores de Zaragoza ( 2023-2024)*

*El dato de la jineta a las 13 horas es anormal y estuvo influido por que se cebo la trampa para atraer a un visón americano, con toda la probabilidad la jineta estaba encama en el cañaveral y el olor de las sardinas le animó a salir.*